

湛水直播の必需品!

種子コーティングマシン

KC-300
KC-152
KC-152S (ノズルスタンド標準装備)

簡単に鉄コーティング種子・
カルパーコーティング種子をつくれます!



最大30kg

特長
KC-300

- モミの取り出しはドラムを傾けることにより簡単に取り出せます。
- 回転数の調整だけで最適なコーティングが得られます。
- 調整はモミの流れを確認しながら手元のダイヤルで簡単にできます。

※カルパー[®]は保土谷化学工業(株)の登録商標

種子コーティングマシン仕様一覧

| 型 式 | KC-300 | KC-152 | KC-152S |
|---------------|---|--|------------------------------|
| コーティング能力 | (粉・カルパー粉粒剤比率) 資料1・参照 (粉・鉄粉・焼石膏比率) 資料2・参照 | | |
| ドラム投入総重量 | 30kg (最大) | 15kg (最大) | |
| モーター容量 | 200W | 100W | |
| 電 源 | 三相200V | 単相100V | |
| 寸法(幅×奥行×高さ)mm | 1,100×1,000×1,480 | 900×1,120×1,580 | |
| 重 量 | 64.5kg | 52.3kg | |
| ドラム傾斜角度 | 45° | 25°~55° | |
| 付 属 品 | 噴霧器 (ハンディータイプ) | | |
| | - | | ノズルスタンドセット |
| 標準小売価格 | 443,850円(税込) 403,500円(税抜) | 242,000円(税込) 220,000円(税抜) | 255,200円(税込) 232,000円(税抜) |
| オプション | ノズルスタンドセット 20,240円(税込) 18,400円(税抜) | ノズルスタンドセット 20,240円(税込) 18,400円(税抜) | |

資料1

カルパー[®]粉粒剤16【コーティング比と分量(kg)】

| 型 式 | KC-300 | | | KC-152・KC-152S | | |
|-----------|--------|--------|--------|----------------|--------|--------|
| 種 子(乾粉重量) | 10.0kg | 10.0kg | 10.0kg | 5.0kg | 5.0kg | 5.0kg |
| コーティング比 | 1:1 | 1:1.5 | 1:2 | 1:1 | 1:1.5 | 1:2 |
| カルパー粉粒剤 | 10.0kg | 15.0kg | 20.0kg | 5.0kg | 7.5kg | 10.0kg |
| 合計重量 | 20.0kg | 25.0kg | 30.0kg | 10.0kg | 12.5kg | 15.0kg |

資料2

鉄コーティング【コーティング比と分量(kg)】

| 型 式 | KC-300 | | | KC-152・KC-152S | | |
|-------------------|-------------------|--------------------|--------------------|-------------------|--------------------|-------------------|
| 種 子 | 20.0kg | 20.0kg | 20.0kg | 10.0kg | 10.0kg | 10.0kg |
| コーティング比 (粉:鉄粉) | 0.1 (20.0:2.0) | 0.25 (20.0:5.0) | 0.5 (20.0:10.0) | 0.1 (10.0:1.0) | 0.25 (10.0:2.5) | 0.5 (10.0:5.0) |
| 混 合 | 鉄 粉 | 2.0kg | 5.0kg | 10.0kg | 1.0kg | 2.5kg |
| | 焼 石 膏 | 0.2kg | 0.5kg | 1.0kg | 0.1kg | 0.25kg |
| 仕上げ焼石膏 | 0.1kg | 0.25kg | 0.5kg | 0.05kg | 0.125kg | 0.25kg |
| 総焼石膏量 | 0.3kg | 0.75kg | 1.5kg | 0.15kg | 0.375kg | 0.75kg |
| 合計重量 | 22.3kg | 25.75kg | 31.5kg | 11.15kg | 12.875kg | 15.75kg |

資料参照 独立行政法人 農業・食品産業技術総合研究機構
近畿中国四国農業研究センター

注意

作業中はマスク、ゴム手袋を使用して下さい。
粉剤に触れたり、吸うと健康を損なうおそれがあります。

安全にお使いいただくために

- ご使用の際は、取扱説明書をよくお読みのうえ、正しくお使い下さい。
- 無理な作業は商品の寿命を縮め、故障・事故の原因となることがあります。
- 故障、事故を未然に防止するため、定期点検は必ずおこなってください。

製造元 株式会社 啓文社製作所

〒731-0523 広島県安芸高田市吉田町山手739-6
TEL(0826)43-1201 FAX(0826)43-1768
<http://keibuntech.com/>

お問い合わせは

※このカタログに掲載されている製品の仕様・価格は、予告なく変更する場合がありますのでご了承下さい。

2024年1月現在

KC-152
KC-152S



ノズルスタンド



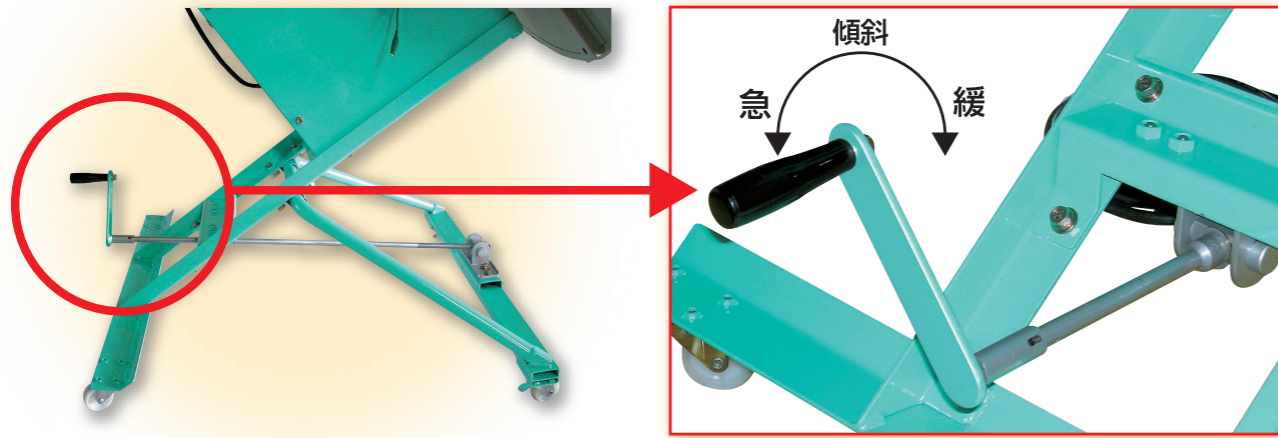
● ドラムの傾斜角度は、ハンドルで簡単に調節出来ます。

KC-300

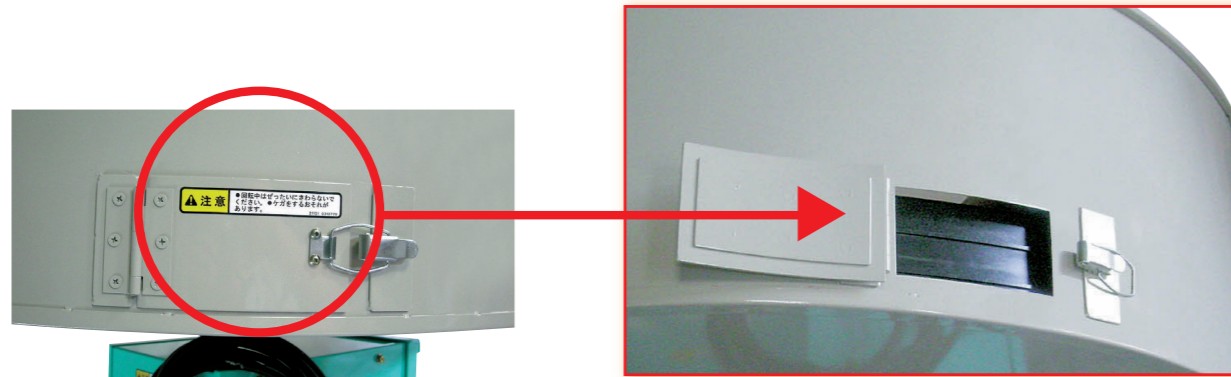


● ドラムを傾けて掃除ができます。

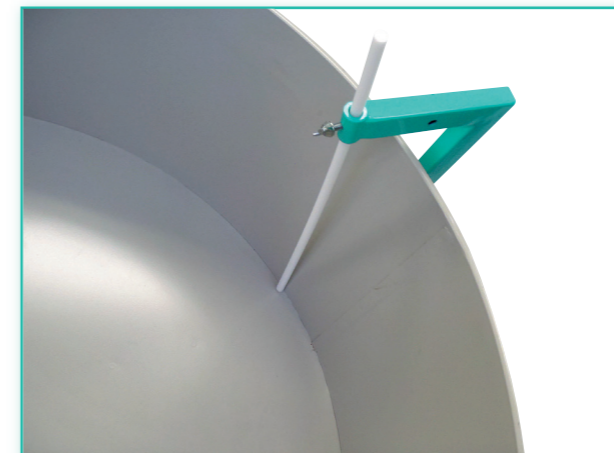
● ドラムを傾けて粉の取り出しができます。



● ドラム側面に取出口を設け種子の取り出しが簡単に行えます。



● 手元のコントローラでドラム回転速度を変えて粉の流れを調整します。作業を止めずに確認しながら調整できます。



● ドラムの角に固着する粉・コーティング材を減らし効率よく作業できます。

鉄コーティング種子

カルパーコーティング種子

ドラム内の粉の流れ