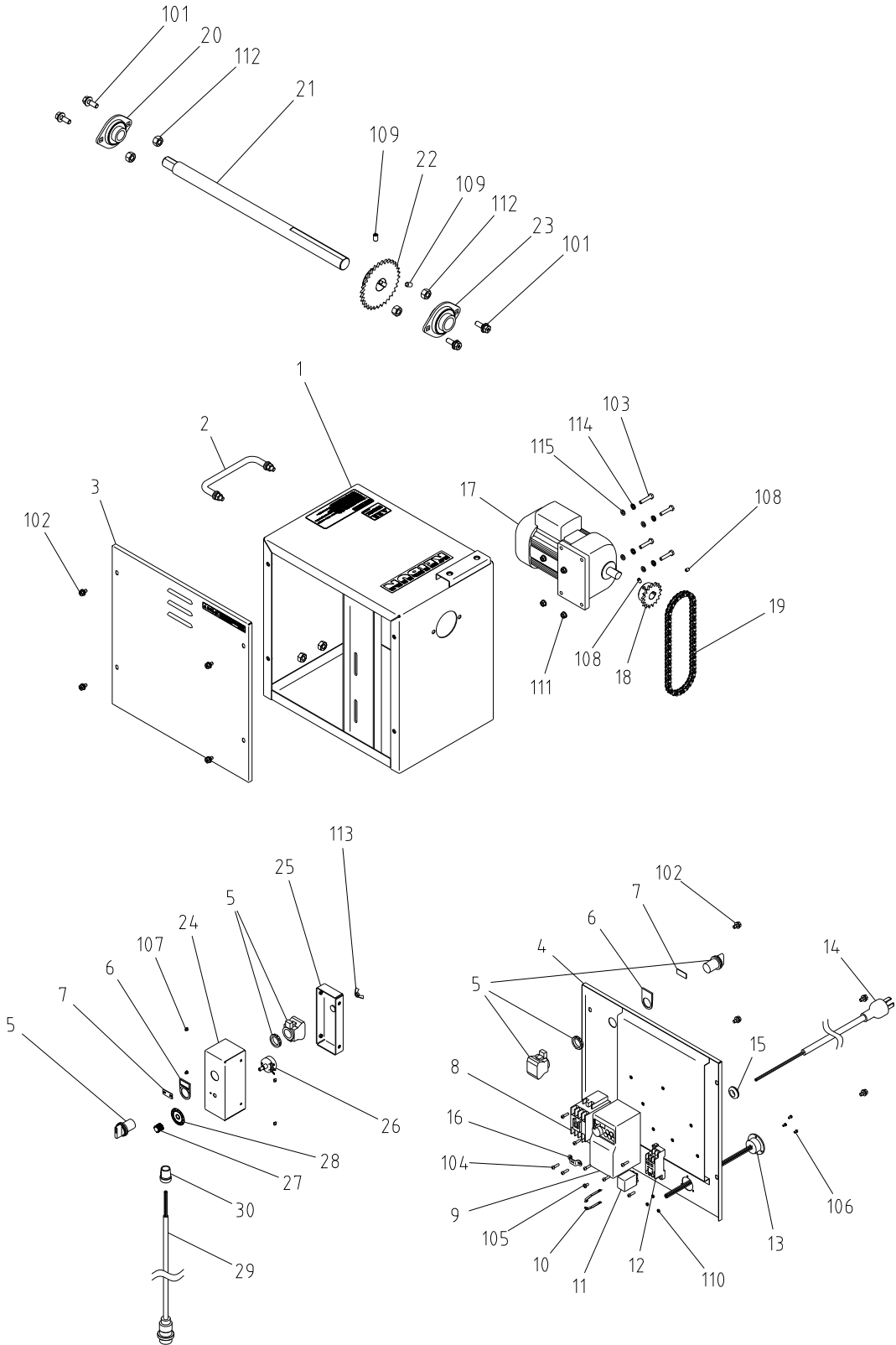
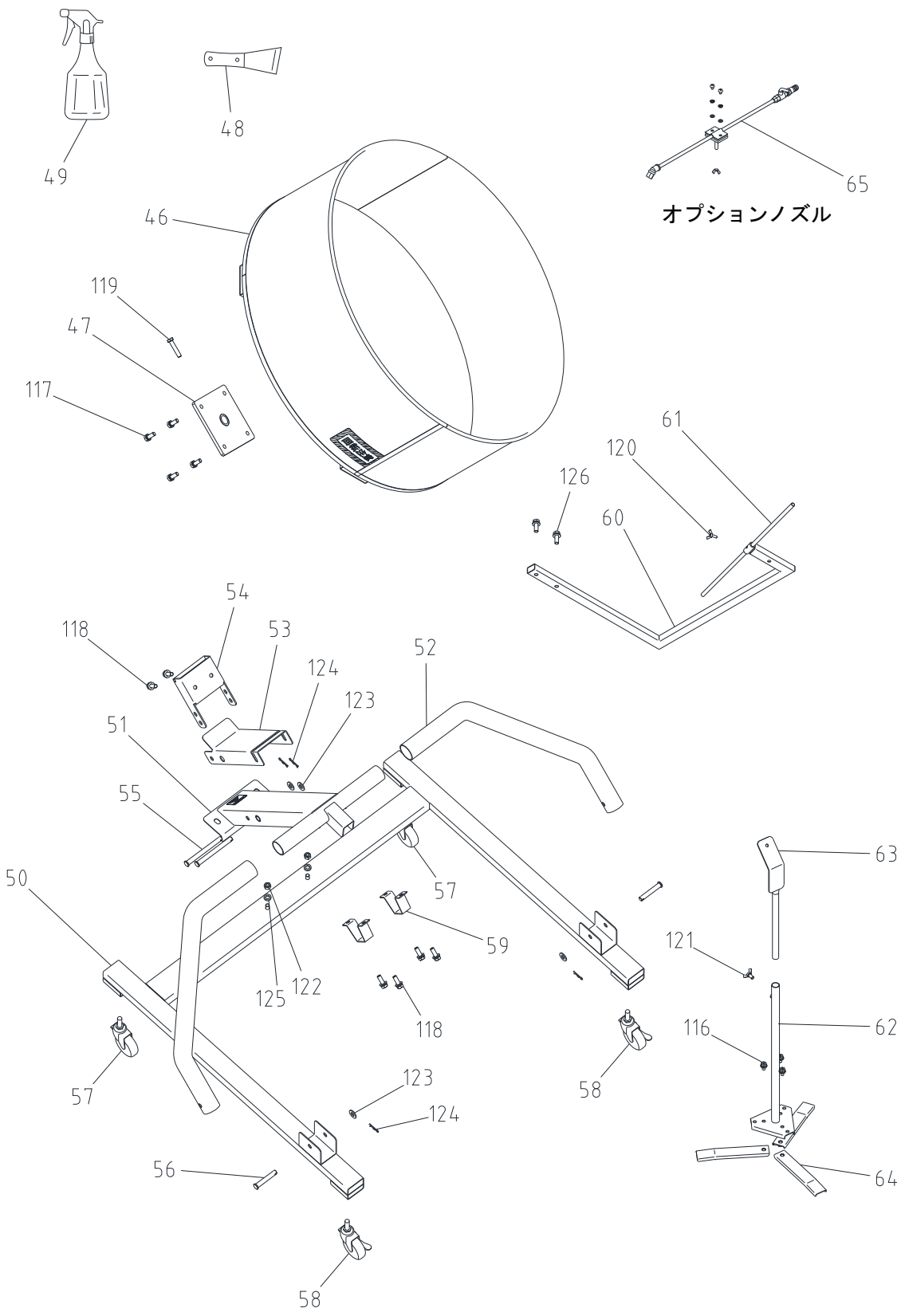


13. 部品表



NO.	品番	部 品 名	個数	NO.	品番	部 品 名	個数
1	023167	モータボックス	1	31	023228	リード線180(黒)	1
2	023172	取手	1	32	023229	リード線180(白)	1
3	022870	モータカバー	1	33	023230	リード線180(赤)	1
4	023169	モータカバー	1	34	023231	リード線60	3
5	023176	電源スイッチ	2	35	023232	リード線180	3
6	023177	電源スイッチ銘板	2	36	023233	リード線150	3
7	023178	ON-OFFプレート	2	37	023234	リード線330	1
8	023175	電磁開閉器	1	38	023235	リード線200	1
9	023174	インバータ	1	39	023236	リード線60	1
10	050683	ソケット(PYG-A1)	2	40	023237	リード線350(黒)	1
11	050685	リレー(LY2N AC200/220)	1	41	023238	リード線350(白)	1
12	050684	ソケット(PTF08A)	1	42	023239	リード線350(赤)	1
13	023180	コード取付パネル	1	43	023240	リード線300(黒)	1
14	023179	電源コード	1	44	023241	リード線300(白)	1
15	000638	コードブッシュ	1	45	023242	リード線300(赤)	1
16	000634	コードサドル	1	101	016294	六角ボルトM8×25 3P	4
17	023173	モータ	1	102	001859	六角ボルトM6×12 3P	8
18	023171	モータスプロケット14T	1	103	003619	六角ボルト M6×30	4
19	002027	チェーン#35-60L	1	104	008087	ナベコネジ M4×15	9
20	002023	ベアリングユニット(204)	1	105	000188	バインドネジ M4×8 BS	1
21	002029	駆動軸	1	106	016006	ナベコネジ M3×6	3
22	002026	スプロケット32T	1	107	008006	トラスネジM4×8	4
23	002024	ベアリングユニット(205)	1	108	001862	止めネジ M6×6	2
24	023182	操作ボックス表	1	109	001862	止めネジ M6×10	2
25	023184	操作ボックス裏	1	110	014454	六角ナット M3	3
26	023186	可変抵抗器	1	111	001900	六角ナット M6	4
27	023187	ツマミ	1	112	001846	六角フランジナット M8	4
28	023188	ダイヤル銘板	1	113	001310	蝶ナットM6	1
29	023189	操作ボックスコード	1	114	001314	ばね座金 M6	4
30	023227	コードブッシュ	1	115	050201	平座金 M6	4



NO.	品番	部 品 名	個数
46	※	ドラム	1
47	※	フランジ	1
48	※	Y型ヘラ	1
49	※	霧吹き器	1
50	023193	ベースフレーム	1
51	023195	後ろフレーム	1
52	023197	前フレーム	2
53	023199	支えフレーム	1
54	023201	アングルアジャスター	1
55	023205	ヒンジピンφ12×75	2
56	023207	ヒンジピンφ12×130	2
57	023209	キャスター自在φ75	2
58	023210	キャスター自在φ75 プレーキ付	2
59	023203	ボックスブラケット	2
60	023211	スクレーパーム	1
61	023213	スクレーパφ10×500	1
62	009010	スタンドベース	1
63	009020	サーモホルダ	1
64	009030	スタンド脚	3
65	023214	噴霧ノズル(オプション)	-
66	☆	PL 取説注意シール	1
67	☆	取扱注意事項ラベル	1
68	☆	主電源注意ラベル	1
69	☆	PL チェンカバー注意シール	1
70	☆	SF KEIBUNシール	1
71	☆	感電警告ラベル	1
72	☆	ドラム重量制限警告ラベル	1
73	☆	回転注意ラベル	1
74	☆	挟み込み注意ラベル	1
75	☆	巻き込み注意ラベル	1

NO.	品番	部 品 名	個数
116	008044	六角ボルト M8×15 3P	3
117	※	六角ボルト M10×25 2P	4
118	023252	六角ボルト M10×30 3P	6
119	※	六角ボルト M10×50 11T	1
120	000598	蝶ボルト M6×15	1
121	003646	蝶ボルト M8×15	1
122	001370	ナット M10	2
123	023019	平座金 φ12×26×2.3	4
124	001851	松葉ピンφ10	4
125	001850	平座金 φ10×22×2.3	2
126	023388	六角ボルト M10×35 3P	2

(注)※印の部品はセット販売品です。
単品での販売はできません。

(注)☆印の部品はセット販売品です。
単品での販売はできません。

(注)オプションはセット販売です。
単品での販売はできません。